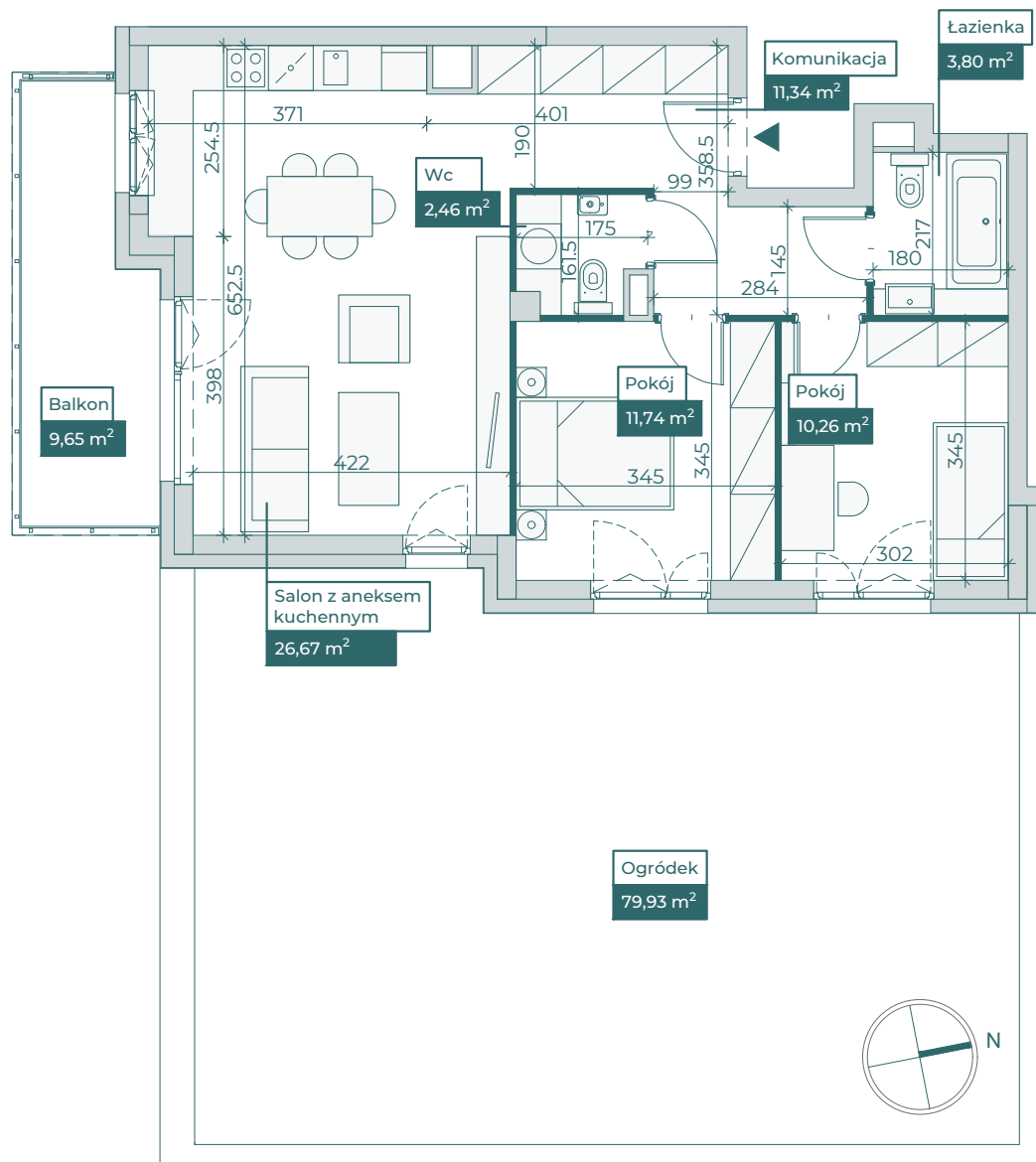


Osiedle Lesna:

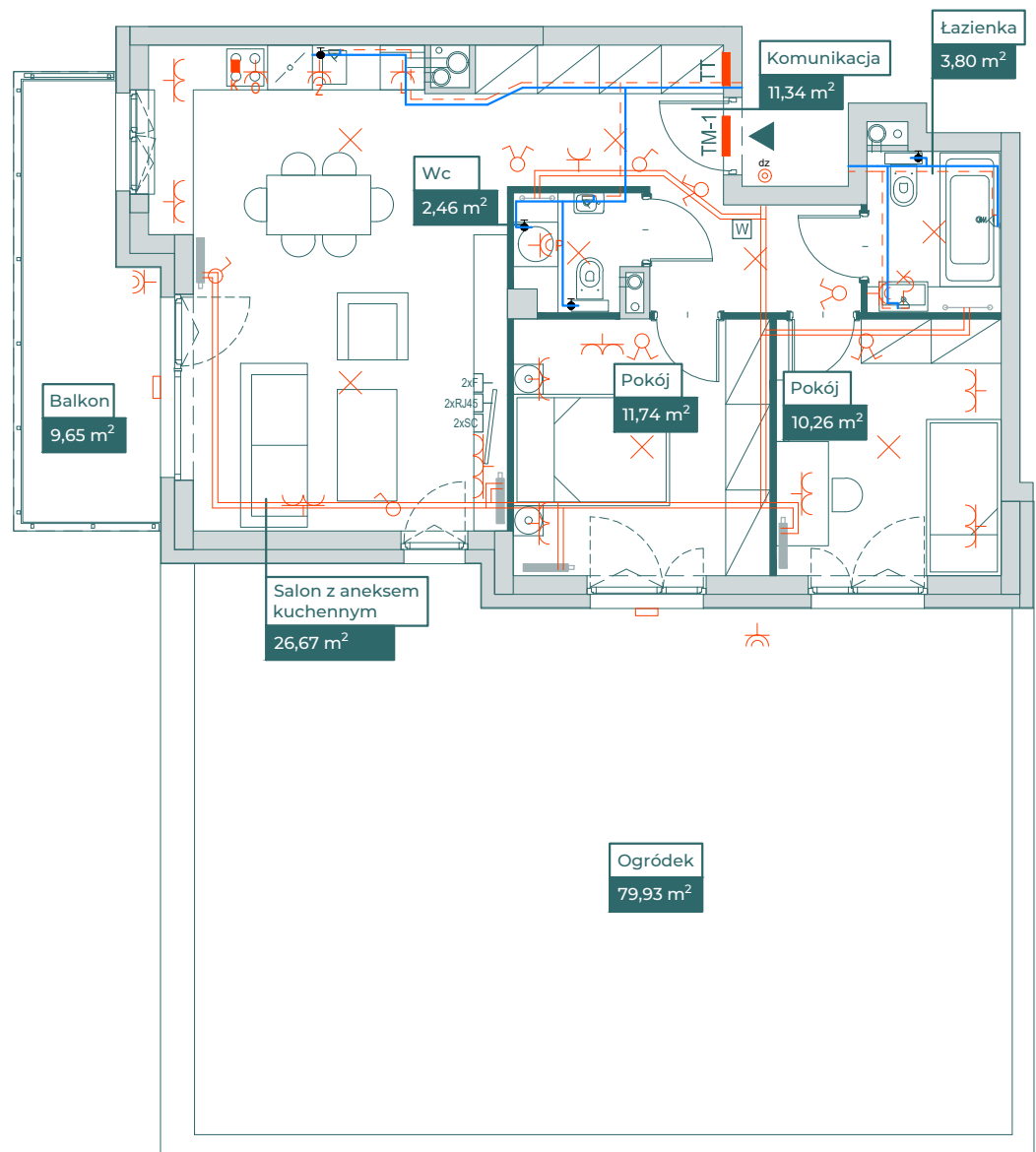
A.IV / LOKAL 1 / PARTER / TYP A1

| | |
|--------------------------|----------|
| Powierzchnia użytkowa | 66,27 M2 |
| Powierzchnia sprzedażowa | 68,04 M2 |

Przykładowa aranżacja



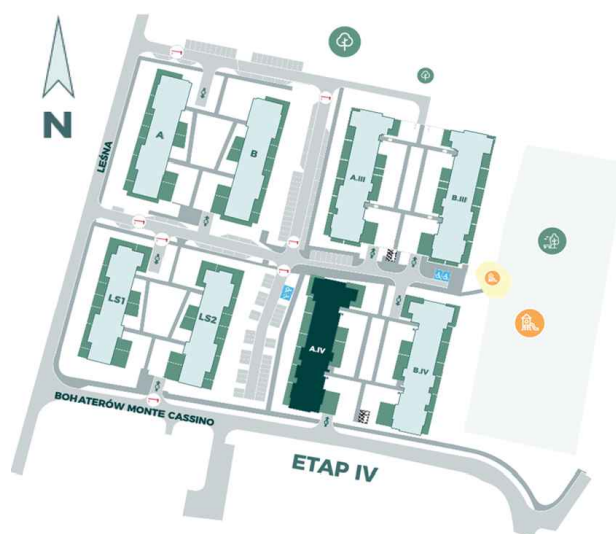
Przebieg instalacji



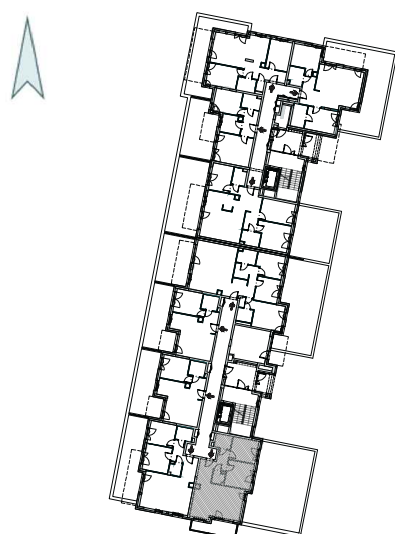
0 5m

SKALA 1:100

Sytuacja



Rzut kondygnacji ze wskazaniem lokalu



Legenda

| | |
|--|-----------------------------|
| | OBRYŚ BALKONU POWYŻEJ |
| | CENTRALNE OGRZEWANIE |
| | CIEPŁA WODA |
| | ZIMNA WODA |
| | GNIAZDA TELETECHNICZNE |
| | INSTALACJE ELEKTRYCZNE |
| | ROZDZIELNICA ELEKTRYCZNA |
| | ROZDZIELNICA TELETECHNICZNA |
| | WIDEODOMOFON |



Dział sprzedaży mieszkań

Budowlana 3 tel +48 697 611 323
10-424 Olsztyn mieszkania@arbet.olsztyn.pl



www.arbet.olsztyn.pl



PROJEKT JEST CHRONIONY PRAWEM AUTORSKIM.

WYKORZYSTYWANIE, KOPIOWANIE I ROZPOWSZECHNIANIE BEZ ZGODY I WIEDZY AUTORA JEST ZABRONIONE.

Zakres prac instalacyjnych wykonywanych przez dewelopera: 1) instalacja elektryczna i teletechniczna - w całości zgodnie z PB, bez montażu urządzeń, 2) instalacja c.o. - w całości zgodnie z PB, 3) instalacje wody ciepłej i zimnej - doprowadzone do łazienki i kuchni bez rozprowadzenia, 4) instalacja kanalizacji sanitarnej - doprowadzona do łazienki i kuchni bez rozprowadzenia. Aranżacja i wyposażenie lokalu są przykładowe i nie stanowią oferty handlowej w rozumieniu kodeksu cywilnego, ani nie mogą stanowić podstawy do dochodzenia jakichkolwiek roszczeń względem sprzedającego. Wymiary podano na podstawie projektu budowlanego. W toku budowy mogą wystąpić różnice w stosunku do projektu, wynikające ze specyfiki prac budowlanych. Powierzchnia użytkowa lokalu została obliczona w oparciu o obowiązujące normy wskazane w Rozporządzeniu właściwego ministra. Powierzchnia użytkowa lokalu służy do celów ewidencyjnych i wieczystoksięgowych.