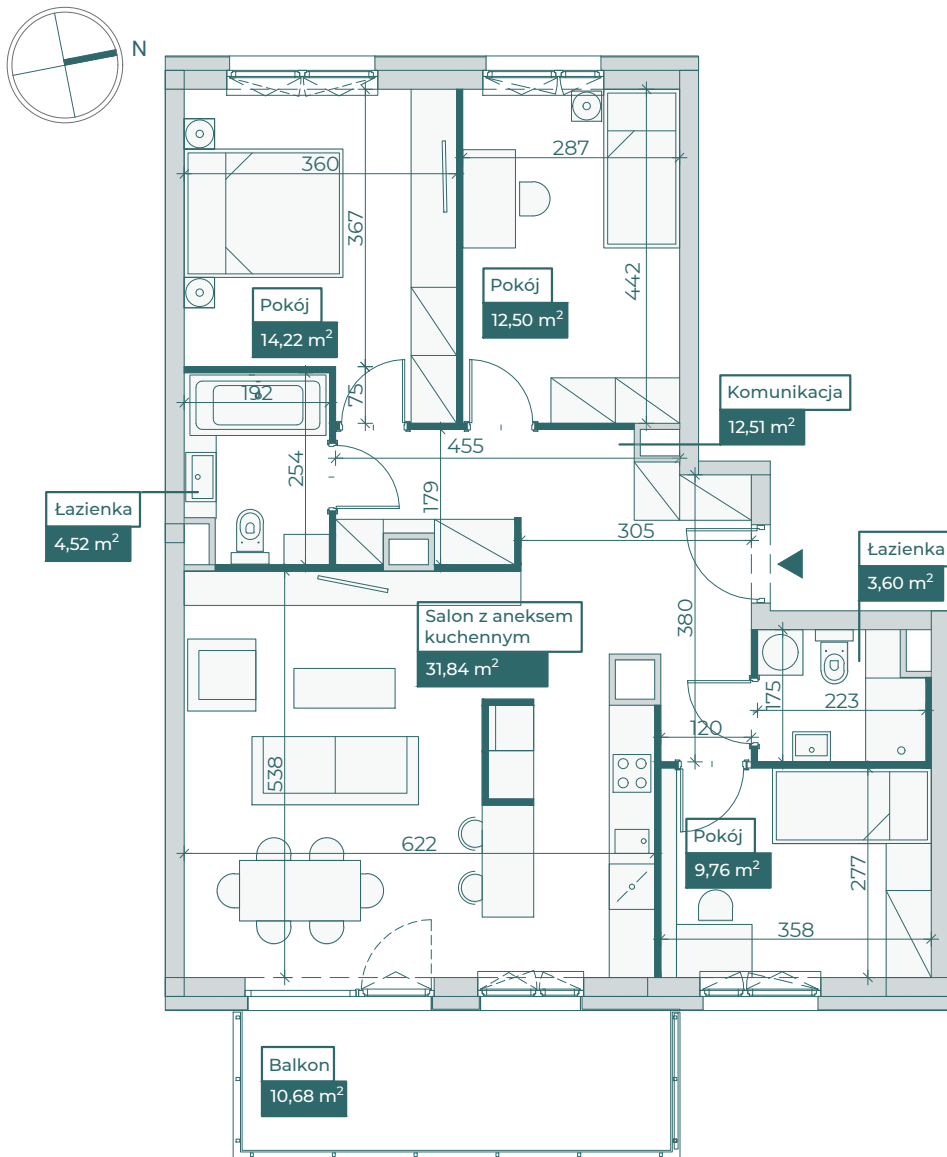
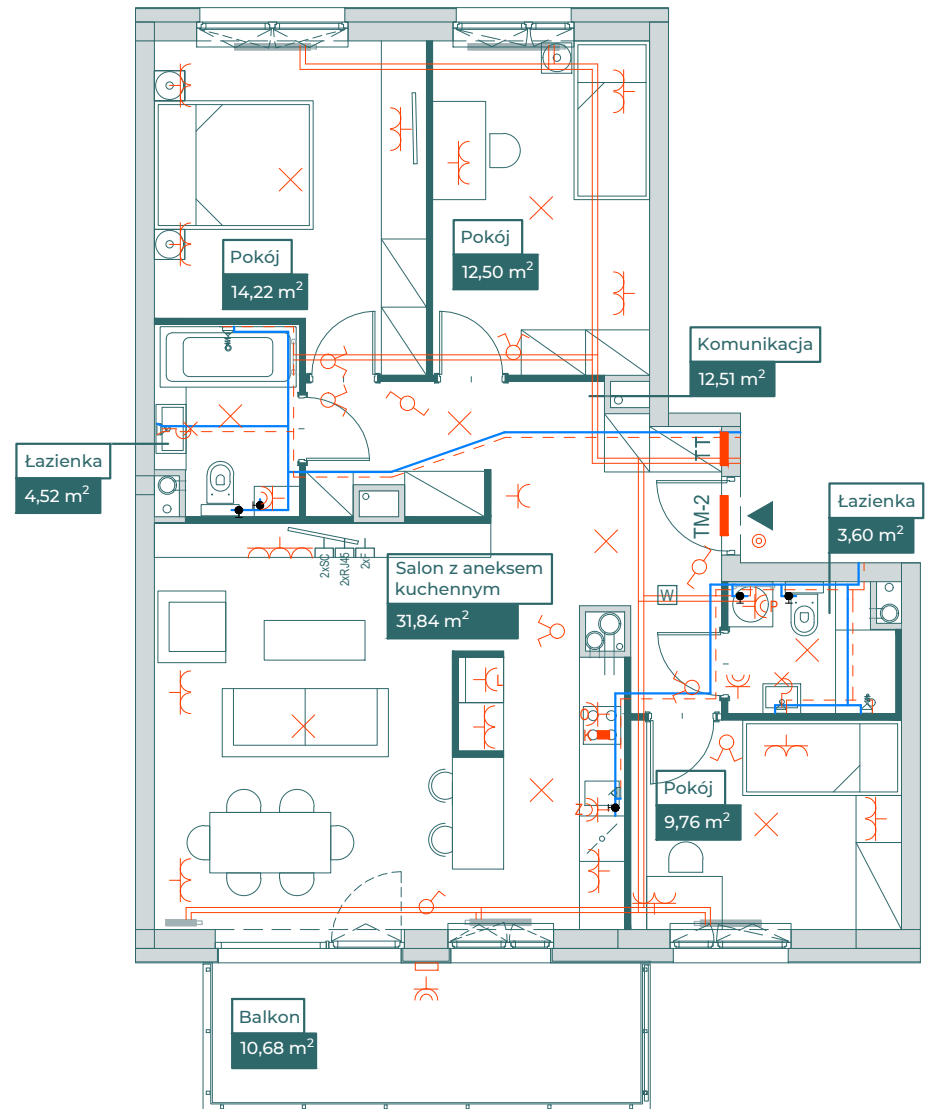


Przykładowa aranżacja



Przebieg instalacji



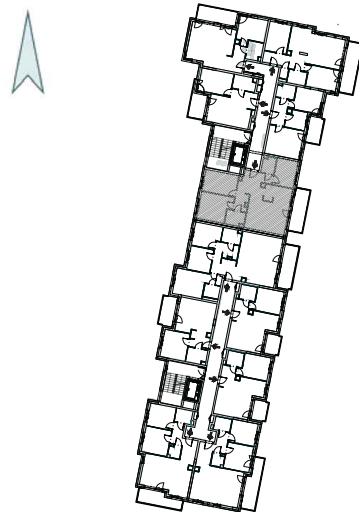
0 5m

SKALA 1:100

Sytuacja



Rzut kondygnacji ze wskazaniem lokalu



Legenda

- OBRYS BALKONU POWYŻEJ
- CENTRALNE OGRZEWANIE
- - - CIEPŁA WODA
- ZIMNA WODA
- GNIAZDA TELETECHNICZNE
- INSTALACJE ELEKTRYCZNE
- TM1/TM2 ROZDZIELNICA ELEKTRYCZNA
- TT ROZDZIELNICA TELETECHNICZNA
- W WIDEODOMOFON

- Park
- Las
- Plac zabaw
- Szlaban
- Ogródki
- Wjazdy do hali garażowej

Dział sprzedaży mieszkań

Budowlana 3
10-424 Olsztyn

tel +48 89 535 37 50 wew. 1
mieszkania@arbet.olsztyn.pl

ARBET
INVESTMENT GROUP

#DECYZJA
na LATA

www.arbet.olsztyn.pl

ADD
Pracownia Architektoniczna

PROJEKT JEST CHRONIONY PRAWEM AUTORSKIM.

WYKORZYSTYWANIE, KOPIOWANIE I ROZPOWSZECHNIANIE BEZ ZGODY I WIEDZY AUTORA JEST ZABRONIONE.

Zakres prac instalacyjnych wykonywanych przez dewelopera: 1) instalacja elektryczna i teletechniczna - w całości zgodnie z PB, bez montażu urządzeń, 2) instalacja c.o. - w całości zgodnie z PB, 3) instalacje wody ciepłej i zimnej - doprowadzone do łazienki i kuchni bez rozprowadzenia, 4) instalacja kanalizacji sanitarnej - doprowadzona do łazienki i kuchni bez rozprowadzenia. Aranżacja i wyposażenie lokalu są przykładowe i nie stanowią oferty handlowej w rozumieniu kodeksu cywilnego, ani nie mogą stanowić podstawy do dochodzenia jakichkolwiek roszczeń względem sprzedającego. Wymiary podano na podstawie projektu budowlanego. W toku budowy mogą wystąpić różnice w stosunku do projektu, wynikające ze specyfiki prac budowlanych. Powierzchnia użytkowa lokalu została obliczona w oparciu o obowiązujące normy wskazane w Rozporządzeniu właściwego ministra.