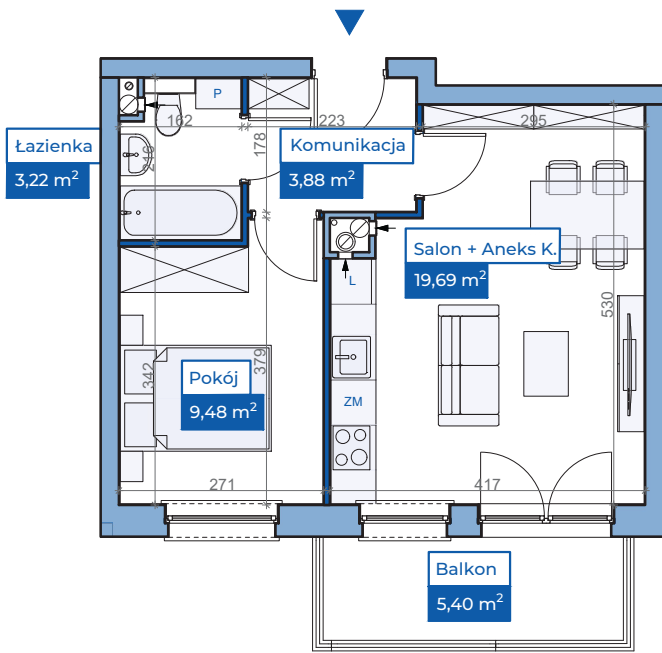
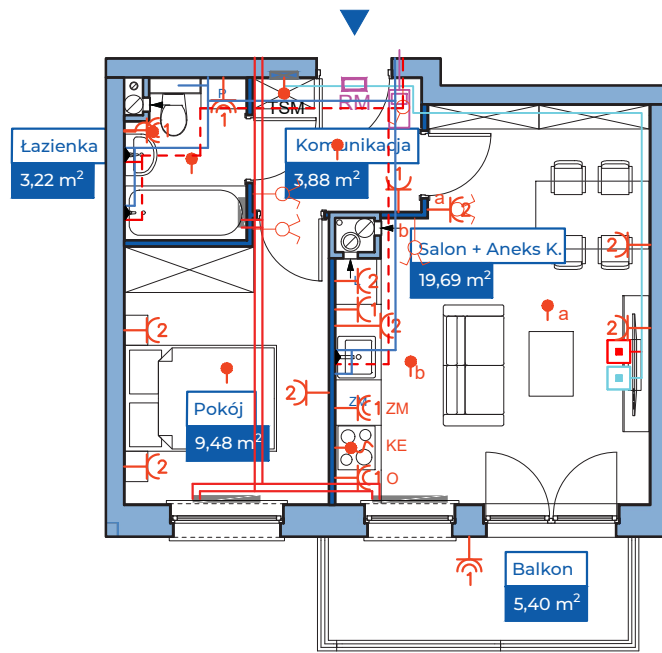


Przykładowa aranżacja



Przebieg instalacji



0 5m

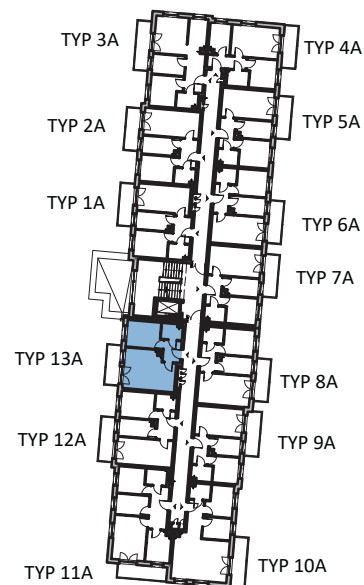
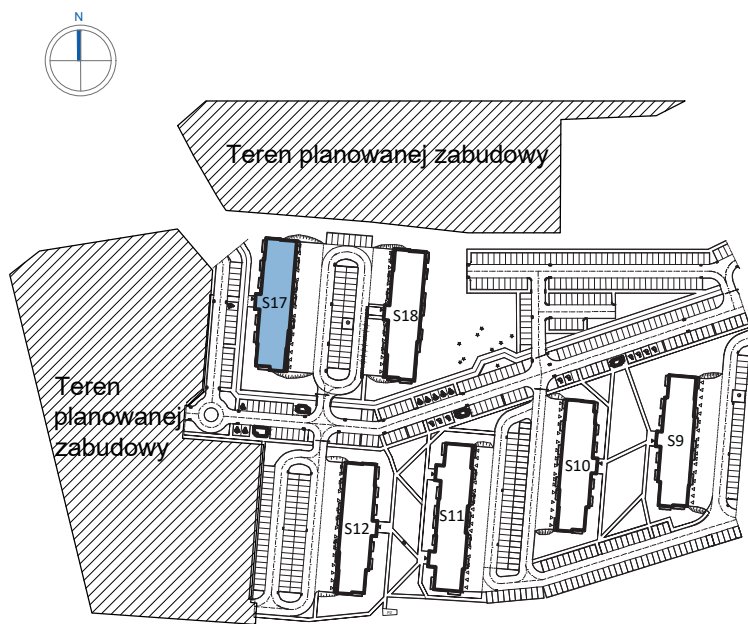
SKALA 1:100



Sytuacja

Rzut kondygnacji ze wskazaniem lokalu

Legenda



-  INSTALACJA GRZEWICZA
-  CIEPŁA WODA
-  ZIMNA WODA
-  INSTALACJE ELEKTRYCZNE
-  OŚWIETLENIE
-  RM ROZDZIELNICA MIESZKANIOWA
-  TSM TELEKOMUNIKACYJNA SKRZYNKA MIESZKANIOWA
-  GNIAZDO RJ45
-  GNIAZDO RTV
-  DOMOFON



ARBET
P A R K

Dział sprzedaży mieszkań

Budowlana 3
10-424 Olsztyn

tel +48 697 611 323
mieszkania@arbet.olsztyn.pl



www.arbet.olsztyn.pl



FIRMA ELEKTRYCZNO-BUDOWLANA
SKEB "PRACOWNIA PROJEKTOWA"
ul. Opolska 19, 10-625 OLSZTYN
tel. 89 537 02 26; fax. 89 533 24 89
tel. +48 698 674 973; e-mail: skeb@wp.pl

PROJEKT JEST CHRONIONY PRAWEM AUTORSKIM.

WYKORZYSTYWANIE, KOPIOWANIE I ROZPOWSZECHNIANIE BEZ ZGODY I WIEDZY AUTORA JEST ZABRONIONE.

Zakres prac instalacyjnych wykonywanych przez dewelopera: 1) instalacja elektryczna i teletechniczna - w całości zgodnie z PT, bez montażu urządzeń, 2) instalacja c.o. - w całości zgodnie z PT, 3) instalacje wody ciepłej i zimnej - doprowadzone do łazienki i kuchni bez rozprowadzenia, 4) instalacja kanalizacji sanitarnej - doprowadzona do łazienki i kuchni bez rozprowadzenia. Aranżacja i wyposażenie lokalu są przykładowe i nie stanowią oferty handlowej w rozumieniu kodeksu cywilnego, ani nie mogą stanowić podstawy do dochodzenia jakichkolwiek roszczeń względem sprzedającego.

Wymiary podano na podstawie projektu budowlanego. W toku budowy mogą wystąpić różnice w stosunku do projektu, wynikające ze specyfiki prac budowlanych.