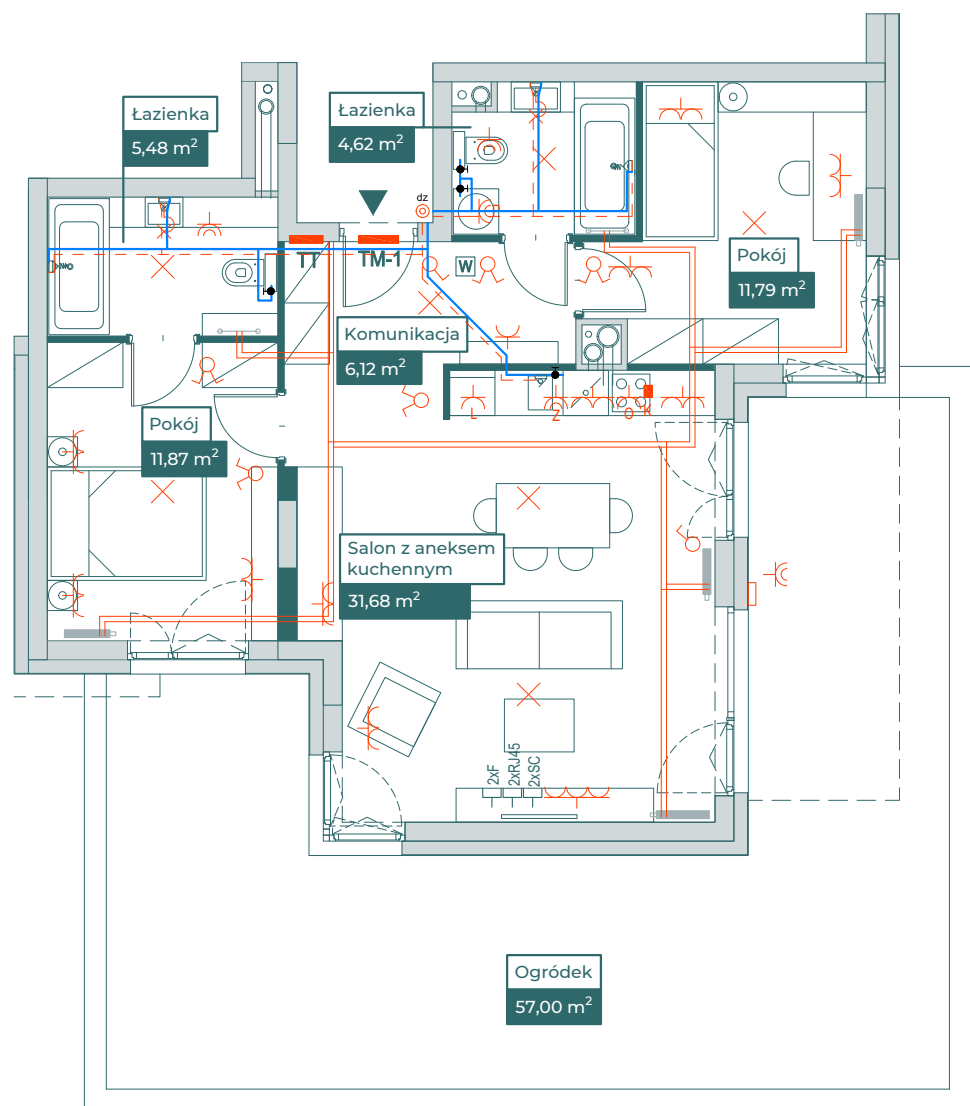
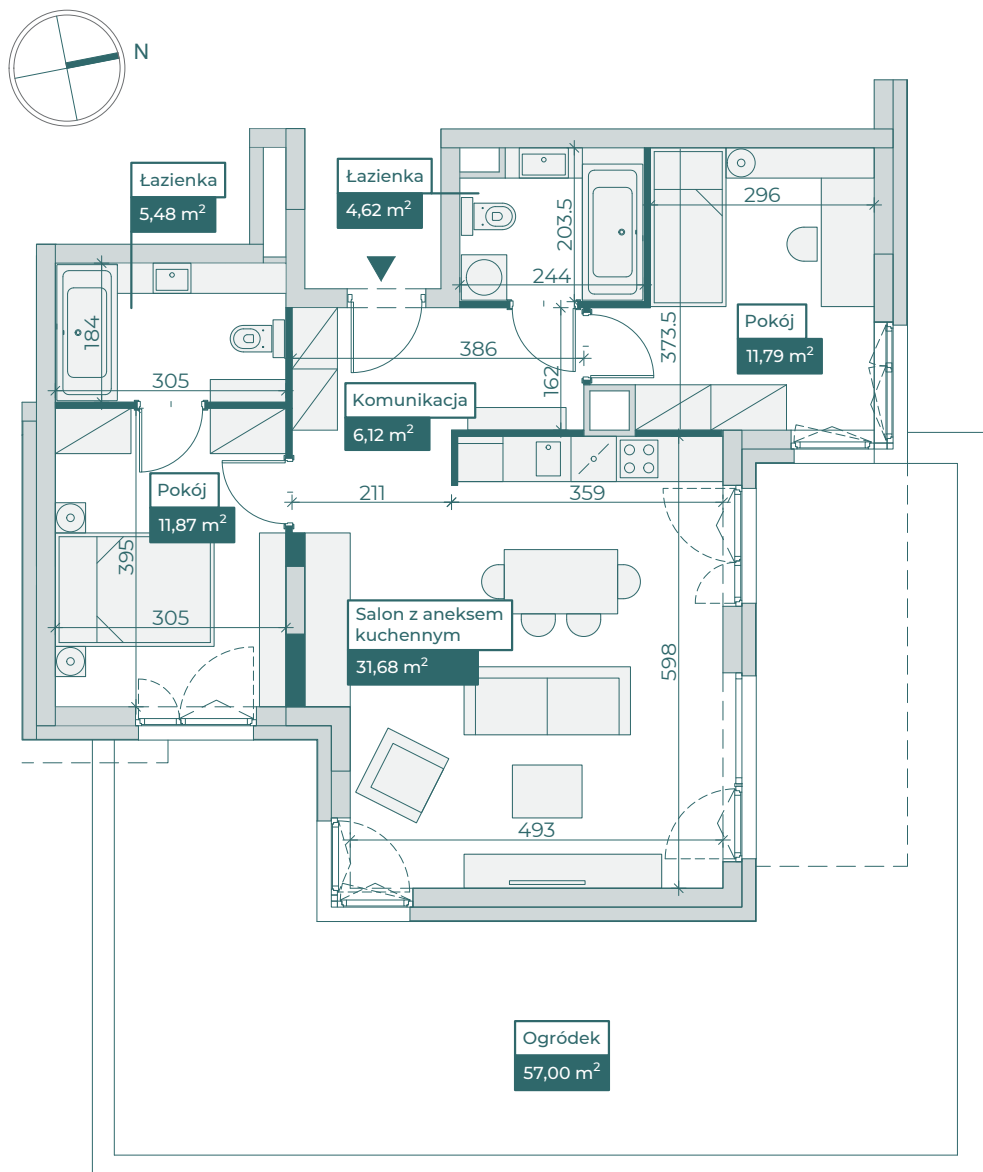


Przykładowa aranżacja

Przebieg instalacji



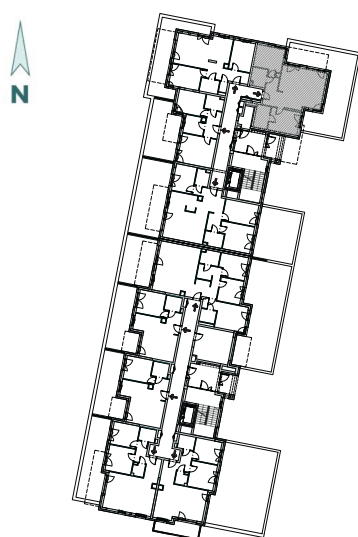
0 5m

SKALA 1:100

Sytuacja

Rzut kondygnacji ze wskazaniem lokalu

Legenda



- OBRYS BALKONU POWYŻEJ
- CENTRALNE OGRZEWANIE
- - - CIEPŁA WODA
- ZIMNA WODA
- Gniazda teletechniczne
- Instalacje elektryczne
- TM1/TM2 ROZDZIELNICA ELEKTRYCZNA
- TT ROZDZIELNICA TELETECHNICZNA
- W WIDEODOMOFON

#DECYZJA
na LATA

www.arbet.olsztyn.pl



Dział sprzedaży mieszkań

Budowlana 3 tel +48 697 611 323
10-424 Olsztyn mieszkania@arbet.olsztyn.pl

ARBET
INVESTMENT GROUP

ADD
Pracownia Architektoniczna

PROJEKT JEST CHRONIONY PRAWEM AUTORSKIM.
WYKORZYSTYWANIE, KOPIOWANIE I ROZPOWSZECHNIANIE BEZ ZGODY I WIEDZY AUTORA JEST ZABRONIONE.

Zakres prac instalacyjnych wykonywanych przez dewelopera: 1) instalacja elektryczna i teletechniczna - w całości zgodnie z PB, bez montażu urządzeń, 2) instalacja c.o. - w całości zgodnie z PB, 3) instalacje wody ciepłej i zimnej - doprowadzone do łazienki i kuchni bez rozprowadzenia, 4) instalacja kanalizacji sanitarnej - doprowadzona do łazienki i kuchni bez rozprowadzenia. Aranżacja i wyposażenie lokalu są przykładowe i nie stanowią oferty handlowej w rozumieniu kodeksu cywilnego, ani nie mogą stanowić podstawy do dochodzenia jakichkolwiek roszczeń względem sprzedającego. Wymiary podano na podstawie Projektu Budowlanego. W toku budowy mogą wystąpić różnice w stosunku do projektu, wynikające ze specyfiki prac budowlanych.