

# Osiedle Leśna:

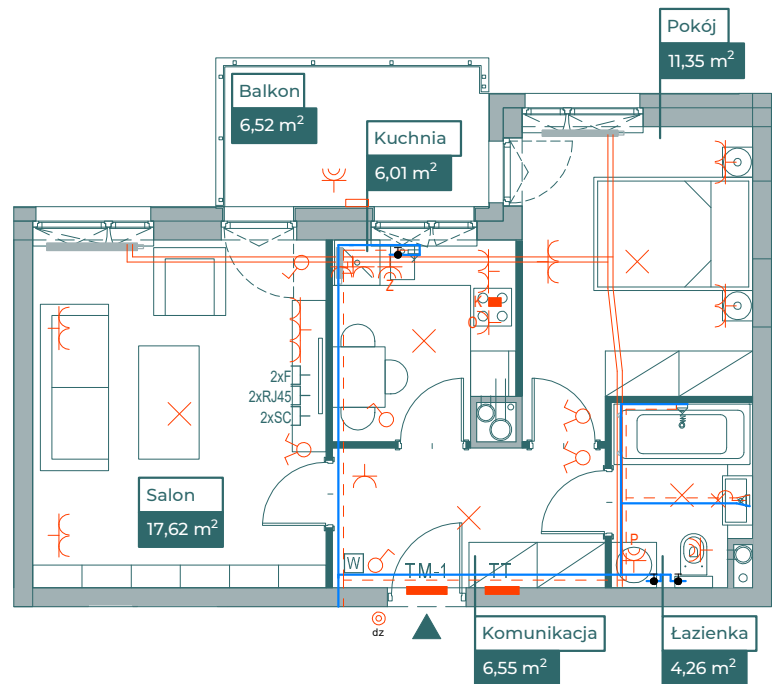
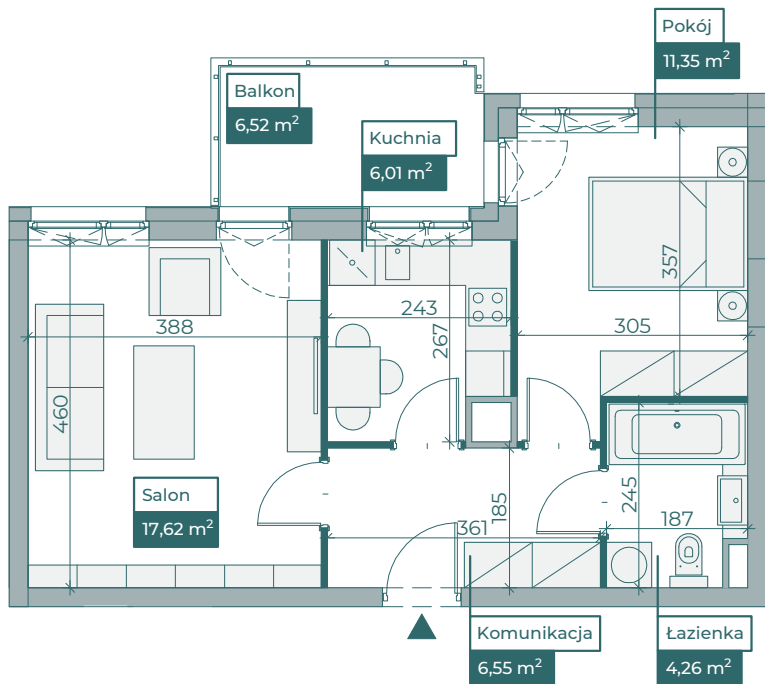
**A.IV / LOKAL 50 / 3. PIĘTRO / TYP F2**

Powierzchnia użytkowa **45,79 M2**

Powierzchnia rozliczeniowa **47,20 M2**

## Przykładowa aranżacja

## Przebieg instalacji



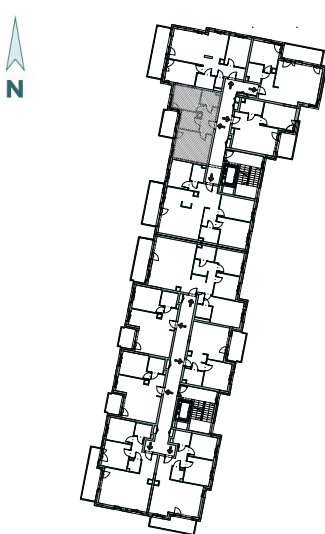
0 5m

SKALA 1:100

## Sytuacja

## Rzut kondygnacji ze wskazaniem lokalu

## Legenda



- OBRYŚ BALKONU POWYŻEJ
- CENTRALNE OGRZEWANIE
- - - CIEPŁA WODA
- ZIMNA WODA
- 2xF, 2xRJ45, 2xSC GNIAZDA TELETECHNICZNE
- ⌘ INSTALACJE ELEKTRYCZNE
- TM1/TM2 ROZDZIELNICA ELEKTRYCZNA
- TT ROZDZIELNICA TELETECHNICZNA
- W WIDEODOMOFON

- Park
- Las
- Plac zabaw
- Szlaban
- Ogródki
- Wjazdy do hali garażowej

### Dział sprzedaży mieszkań

Budowlana 3 tel +48 697 611 323  
10-424 Olsztyn mieszkania@arbet.olsztyn.pl

**ARBET**  
INVESTMENT GROUP

#DECYZJA  
na LATA

www.arbet.olsztyn.pl

**ADD**  
Pracownia Architektoniczna

PROJEKT JEST CHRONIONY PRAWEM AUTORSKIM.  
WYKORZYSTYWANIE, KOPIOWANIE I ROZPOWSZECHNIANIE BEZ ZGODY I WIEDZY AUTORA JEST ZABRONIONE.

Zakres prac instalacyjnych wykonywanych przez dewelopera: 1) instalacja elektryczna i teletechniczna - w całości zgodnie z PB, bez montażu urządzeń, 2) instalacja c.o. - w całości zgodnie z PB, 3) instalacje wody ciepłej i zimnej - doprowadzone do łazienki i kuchni bez rozprowadzenia, 4) instalacja kanalizacji sanitarnej - doprowadzona do łazienki i kuchni bez rozprowadzenia. Aranżacja i wyposażenie lokalu są przykładowe i nie stanowią oferty handlowej w rozumieniu kodeksu cywilnego, ani nie mogą stanowić podstawy do dochodzenia jakichkolwiek roszczeń względem sprzedającego. Wymiary podano na podstawie Projektu Budowlanego. W toku budowy mogą wystąpić różnice w stosunku do projektu, wynikające ze specyfiki prac budowlanych.