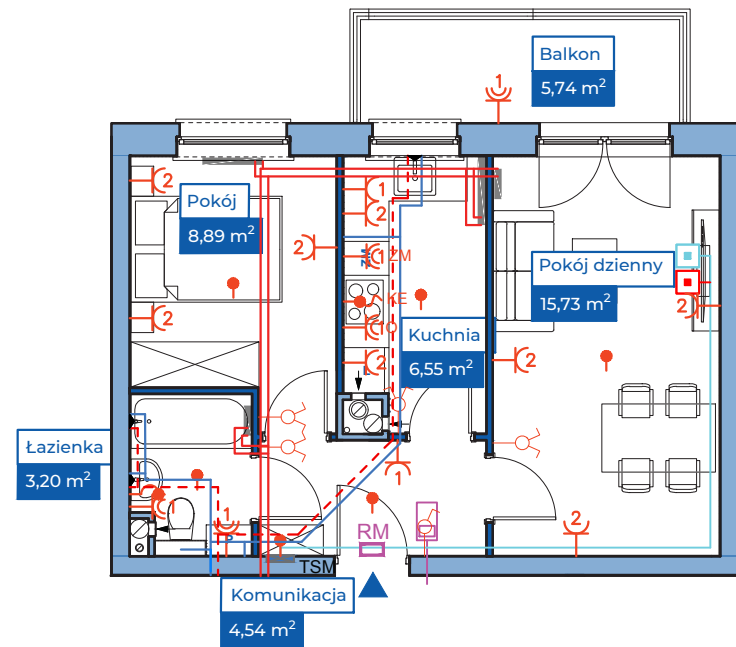
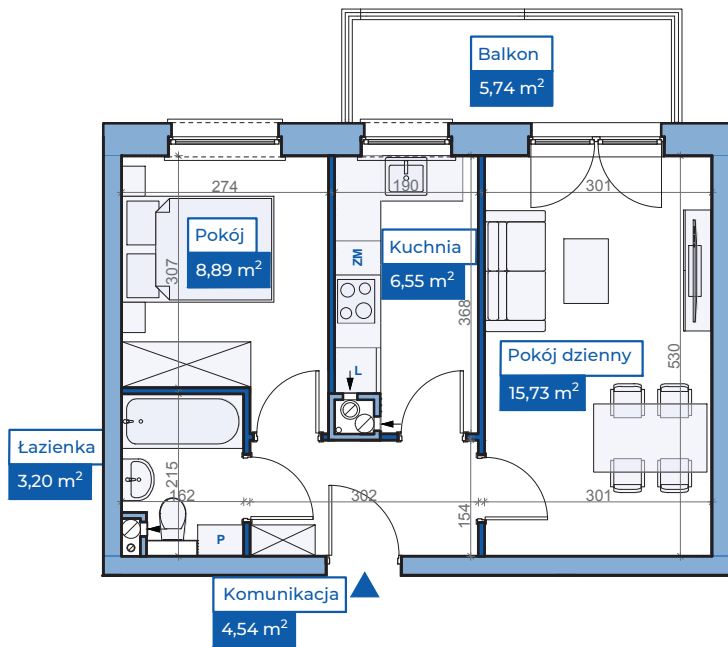


**Przykładowa aranżacja**

**Przebieg instalacji**



0 5m

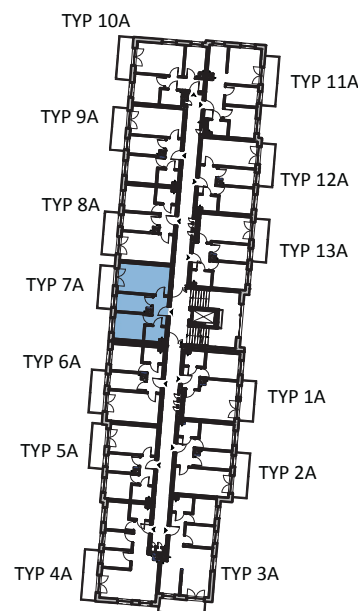
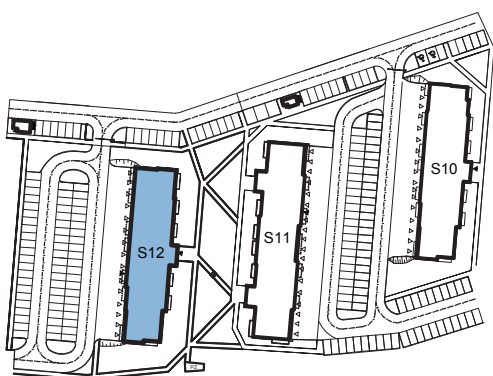
SKALA 1:100



**Sytuacja**

**Rzut kondygnacji**

**Legenda**



- INSTALACJA GRZEWcza
- CIEPŁA WODA
- ZIMNA WODA
- OŚWIETLENIE
- ROZDZIELNICA MIESZKANIOWA
- TELEKOMUNIKACYJNA SKRZYŃKA MIESZKANIOWA
- GNIAZDO RJ45
- GNIAZDO RTV
- DOMOFON

ZAKRES PRAC INSTALACYJNYCH WYKONYWANYCH PRZEZ DEWELOPERA:  
 instalacja elektryczna i teletechniczna - w całości zgodnie z PT, bez montażu urządzeń  
 instalacja c.o. - w całości zgodnie z PT  
 instalacje wody ciepłej i zimnej - doprowadzone do łazienki i kuchni bez rozprowadzenia  
 instalacja kanalizacji sanitarnej - doprowadzona do łazienki i kuchni bez rozprowadzenia



**ARBET**  
P A R K

Dział sprzedaży mieszkań

Budowlana 3  
10-424 Olsztyn

tel +48 697 611 323  
mieszkania@arbet.olsztyn.pl



www.arbet.olsztyn.pl



FIRMA ELEKTRYCZNO-BUDOWLANA  
**SKEB "PRACOWNIA PROJEKTOWA"**  
 ul. Opolska 19, 10-625 OLSZTYN  
 tel. 89 537 02 26; fax. 89 533 24 89  
 tel. +48 698 674 973; e-mail: skeb@wp.pl

PROJEKT JEST CHRONIONY PRAWEM AUTORSKIM.

WYKORZYSTYWANIE, KOPIOWANIE I ROZPOWSZECHNIANIE BEZ ZGODY I WIEDZY AUTORA JEST ZABRONIONE.

Aranżacja i wyposażenie lokalu są przykładowe i nie stanowią oferty handlowej w rozumieniu kodeksu cywilnego, ani nie mogą stanowić podstawy do dochodzenia jakichkolwiek roszczeń względem sprzedającego.  
 Wymiary podano na podstawie projektu budowlanego. W toku budowy mogą wystąpić różnice w stosunku do projektu, wynikające ze specyfiki prac budowlanych. Powierzchnia użytkowa lokali oraz pomieszczeń określona jest na podstawie Rozporządzenia Ministra Transportu, Budownictwa i Gospodarki Morskiej z dnia 25.04.2012r. w sprawie szczegółowego zakresu i formy projektu budowlanego oraz przy uwzględnieniu treści Polskiej Normy PN-ISO 9836:1997 z późniejszymi zmianami.